

Está aquí: [Home](#) / [General](#) / [Simple Lógica: Mapfre, Axa y Allianz lideran los seguros en comercios en España](#)

Simple Lógica: Mapfre, Axa y Allianz lideran los seguros en comercios en España

30 marzo, 2020 Comment Off



El Informe de Opinión Pública (IOP) de Simple Lógica ha precisado que Mapfre es la aseguradora con mayor cuota de mercado entre los comercios en España, con un 16,3%, seguida de Axa (9,9%), Allianz (8,5%), Generali (5,4%) y Zurich (4,3%).

Respecto al informe del año anterior, Mapfre y Generali han aumentado su cuota en 0,9 puntos cada una, al tiempo que han disminuido las de Axa (-0,7 puntos), Allianz (-0,8 puntos) y Zurich (-0,2 puntos).

Más allá del 'top 5', SegurCaixa tiene una cuota del 4,1% (+2,5 puntos), Catalana Occidente ha mantenido con una cuota del 3,5%, Seguros Bilbao mejora hasta el 3,1%, Reale ha disminuido al 2,3% y Caser ha aumentado un punto su cuota, hasta el 2,2%.

Seguros de Alquiler precio

Anuncio **Calcula tu precio Cobertura Menos Precio**
plandeptenciondealquiler.c

Saber más

Por su parte, el informe recoge que la satisfacción y la fidelidad con el seguro de comercios han alcanzado puntuaciones del 7,8 y el 7,4 sobre 10, lo que supone el registro más bajo en los últimos cuatro años. Sin embargo, se mantiene entre los registros más altos la probabilidad de recomendar el seguro, con 8,3.

Días atrás, Simple Lógica informó que el promedio de bombillas, focos o puntos de luz que hay en los domicilios españoles es de 14,7, 1,5 menos que el promedio que se registró en 2019 (16,2) y 3,3 menos que en 2009 (18,0).

Por su parte, la media de bombillas, focos o lámparas de tecnología eficiente (led/bajo consumo) que tienen los domicilios de los ciudadanos es de 13,4.

Esto supone que el 90,8% de las bombillas que existentes son ya eficientes, porcentaje que aumenta levemente con respecto al año pasado (90,1%) y de forma considerable con respecto al 2009 (44,4%).

Al revisar la proporción que suponen las bombillas o lámparas eficientes con respecto al total y atendemos a los distintos segmentos de población, se puede observar que esta proporción es mayor entre quienes son de clase media (92,7%) o alta y media alta (91,5%), quienes tienen ingresos de 1.251 a 2.000 euros mensuales (91,8%) o de más de 2.000 euros (93,3%), entre quienes residen en ciudades pequeñas (93,3%) y especialmente en las dos grandes urbes del estado, Madrid y Barcelona (94,7%).

El menor porcentaje se registra entre quienes son de clase social baja o media baja (88,0%), con ingresos inferiores a los 750 euros mensuales (82,0%) y en el ámbito rural (89,8%).

Relacionado

Utilizamos cookies para asegurar que damos la mejor experiencia al usuario en nuestro sitio web. Si continúa utilizando este sitio asumiremos que está de acuerdo.

Estoy de acuerdo

Política de Cookies

VIDEOS

Banco Sabadell: metodología Agile y Design Thinking para la transformación digital de las empresas



Alejandro Tortosa, de RocaSalvatella, explica la metodología Agile y la Design Thinking para iniciar la transformación digital en la empresa, de cara a los retos de innovación que se presentan.

BBVA Research: monedas digitales de los bancos centrales



Alejandro Neut, economista de BBVA Research, analiza el interés de los bancos centrales por las monedas digitales, en especial por parte del Banco Central Europeo (BCE).

Ana Botín (Banco Santander) destaca el crecimiento rentable y sostenible de la entidad en 2019



ING: análisis del comportamiento de los mercados en 2019

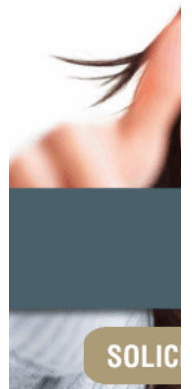


ING analiza el comportamiento de los mercados en el pasado año 2019.

NUESTROS CANALES



MÁSTEF COMU PO Y EMP



Seguros Mañas Zarag Sanitaria

Mañas Zaragon Asociado

Correduría especializada

SITIO WEB

volumen de primas en España
25 enero, 2020
In "General"

24 enero, 2019
In "General"

bancaseguros
29 noviembre, 2019
In "Bancos"

EN : *General*

Allianz AXA comercios mapfre seguros

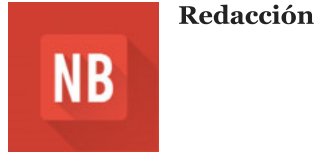
< **ARTÍCULO ANTERIOR**

Coca-Cola European Partners plantea un ERTE para sus empleados de Málaga

ARTÍCULO SIGUIENTE >

Seat podría fabricar respiradores hospitalarios

SOBRE EL AUTOR



ARTÍCULOS RELACIONADOS

 **Mapfre destinará 30 millones a apoyar a pymes y autónomos**
📅 25 marzo, 2020

 **Helvetia Seguros gana 28,8 millones de euros en 2019**
📅 18 marzo, 2020

 **Mapfre revisa a la baja sus objetivos hasta 2021**
📅 16 marzo, 2020

 **Generali crea un fondo para luchar contra el coronavirus**
📅 16 marzo, 2020

**Allianz
Zaragoza
Montecanal**

Hasta el 15 de marzo
en n
contrat
Asegur
que má

**Segur
Impag
Alquil**

plandeptroteccic

**La Garantí
diferencia**

Si eres Inn
Fideliza a t
el Impago
para tus pi

BANCOS ECONOMÍA Y FINANZAS BOLSA GENERAL VIDEOS

© Noticias Bancarias. Todos los Derechos Reservados
[Aviso Legal y Política de Privacidad](#)

Social Media Auto Publish Powered By : XYZScripts.com

Utilizamos cookies para asegurar que damos la mejor experiencia al usuario en nuestro sitio web. Si continúa utilizando este sitio asumiremos que está de acuerdo.

Estoy de acuerdo

Política de Cookies